

Scheda d'informaziun: Mobilità y trasport scolastich

Stimá scolar/es, insegnanc/tes, direturs/ies y geniturs,

te chësta scheda d'informaziun vëgnel presenté les mosöres plü importantes che reverda le trasport scolastich dai 7 de jená inant. Le sorvisc vëgn organisé dal **Departimënt Infraströtöres y Mobilité**, dala **Repartiziun Mobilité** en colaboraziun cun les **Intendënzes scolastiches** dla Provinzia.

Nosc obietif é chël da sostigní le plü che ara vá les leziuns en presënza te düc i liví scolastics, ince tla perioda dl coronavirus, conscidran tresfora la situaziun epidemiologica por garantí la sconanza plü alta dla sanité. Te chësc contest oressun reingrazié dotes les perts interessades por la colaboraziun preziosa.

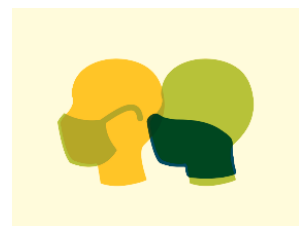
MOSÖRES DE POTENZIAMËNT

- Dai 7 de jená inant gnarál **potenzié i coliamënc di mesi dl trasport** public dl Südtirol dantadöt dan le **scomenciamënt dla scora y do la contlujiun dles leziuns**, cun söporjö 180 corieres implü.
- I orars de scomenciamënt y de contlujiun dles leziuns é gnüs concordá danter les direziuns scolastiches y la Repartiziun Mobilité.
- I orars dl trasport scolastich pó ma **gní consultá sön la plata internet aposta** “suedtirolmubilta.info” **y sön la App**. La plata internet é da ciafé tlican sön: <https://suedtirolmubilta.info/lad/>
- L'app "südtirolmobil" pó gní descariada sön le [Google Play Store](#) y sön le [App Store](#) . Ince tla app pon ciafé düc i orars dl trasport scolastich.
- I **detais dles linies potenziades é da ciafé sön la plata 3**.
- Les linies scolastiches sará segnalades sön le corieres cun na “**S**” o cun la scritta “**Trasport scolastich**” y, sce al sará debojëgn, gnará les corieres **numerades**.
- Al é porchël de gran importanza che les scolares y i scolar toles en conscidraziun l'oferta adoran ince les **corieres ajuntives** y nia sentan düc sön la pröma coriera che pëia ia.



MOSÖRES DE SIGURTÉ

- Por la proteziun cuntra le coronavirus restel en forza regoles frëmes de sigurté, sides canche an aspeta la coriera, co tratan le iade y dedô: al é d'**oblianza** da se vistí tres na **maschera che cür la bocia y le nes**. Al é important da **mantigní les destanzas** y da ne baié nia dër da d'alt por architè la defujiun de risch de infeziun.
- Sön les corieres él gnü istalé barieres de proteziun danter l'autist y i passajiers. Ma tl mëis de dezëmber nen él gnü istalé indöt 43.



- Cun le mëteman de jená él preodü deplü controis sides tles corieres co ince tles ferates. Les porsones che controlëia podará ince fá **straufunghes sce valgügn ne se tēgn nia ales normes** de proteziun.
- Tles staziuns y architades plü importantes gnarál istalé n Sorvisc por i passajiers.
- La capacitè de trasport di passajiers conzedüda gnará adatada ala situaziun. Le fin dla Repartiziun Mobilitè y di conzescionars é da adoré düc i mesi de trasport a desposiziun por diminuí le numer di passajiers da trasporté te vigni coriera.

COLABORAZIUN CUN LES SCOLARES Y I SCOLARS

- **IMPORTANT:** Nia dōtes les scolares y düc i scolars ne pó tó la prōma coriera de na linia che pēia ia! Al é important che les scolares y i scolars se partēsces sō sōn dōtes les corieres a desposiziun dla medema linia. Chēsta mosōra podará ma funzioné cun la colaboraziun di scolars y dles scores. N aiüt é ince che les scolares y i scolars tol düc vigni de le medemo bus.

MOSÖRES DE INFORMAZIUN

- Cun le scomanecimēt dles leziuns ai 7 de ma sará la gran pert di coliamēnc **bele en funziun. Ince sce al é gnü tut dōtes les mosōres de preparaziun, podarál gní a se le dé situaziuns nia programades.** Te chēsc caje damanun Osta colaboraziun y comprenjiun. Olache al sará poscibl sarál i ofizi competēnc che ciará da atué atira soluziuns locales.
- Dal 1 de jená dl 2020 él jü en funziun le Zēnter de sorvisc y informaziun nü por le trasport publich tl Südtirol. Dōtes les informaziuns, consēis y reclamaziuns gnará cōius adöm y elaborá da chēsta zentrala unica. L'obietif é chēl da ti pité ala popolaziun n sorvisc otimisé.



CONTAT

I contac por consēis y reclamaziuns é:

misciuns email: contact@altoadigemobilita.info y contact@suedtirolmobil.info

le numer de telefon: 0471 220 880

Giulan por Osta colaboraziun!

Daniel Alfreider

Vizepresidēt y Assessor por les Infraströtöres y la Mobilité

Martin Vallazza

Diretur dla Repartiziun Mobilité

TRASPORT SCOLASTICH: LISTA DLES CORIERES AJUNTIVES

(situaziun ai 4 de jená 2021)

Linie/ Linea	Beschreibung	Descrizione	Konzessionär Concessionario	Anzahl zusätzliche Busse/ Numero autobus aggiuntivi
110	BOZEN - LAIVES - BRANZOLL	BOLZANO - LAIVES - BRONZOLO	SASA	2
120	SALURN - NEUMARKT - AUER - BOZEN	SALORNO - EGNA - ORA - BOLZANO	SAD	1
126	UNTERLAND (SCHÜLERFAHRTEN)	BASSA ATESSINA (CORSE SCOLASTICHE)	SAD	1
131	ÜBERETSCH EXPRESS	OLTRADIGE EXPRESS	SAD	1
132	KALTERN - EPPAN - BOZEN	CALDARO - APPIANO - BOLZANO	SAD	2
133	ÜBERETSCH - BOZEN (SCHÜLERFAHRTEN)	OLTRADIGE - BOLZANO (CORSE SCOLASTICHE)	SAD	9
142	WEISSENSTEIN - ALDEIN - MONTAN - NEUMARKT	PIETRALBA - ALDINO - MONTAGNA - EGNA	SAD	1
150	ASTFELD - SARNTHEIN - BOZEN	LASTE - SARENTINO - BOLZANO	SAD	6
156	JENESIEN - BOZEN	S. GENESIO - BOLZANO	SAD	2
165	RITTEN - BOZEN	RENON - BOLZANO	SAD	2
170	BOZEN - KASTELRUTH - BRIXEN	BOLZANO - CASTELROTTO - BRESSANONE	Silbernagl	2
172	ST. ULRICH - KASTELRUTH	ORTISEI - CASTELROTTO	Silbernagl	1
180	FASSATAL - KARERPASS - BOZEN	VAL DI FASSA - PASSO COSTALUNGA - BOLZANO	SAD	1
181	WEISSENSTEIN - BOZEN	PIETRALBA - BOLZANO	SAD	1
201	BUS MERAN - BOZEN	BUS MERANO - BOLZANO	SASA	3
204	HÄFLING - VÖRAN - MÖLTEN - TERLAN	AVELENGO - VERANO - MELTINA - TERLANO	SAD	1
210	MERAN BAHNHOF - SINICH - LANA/BURGSTALL	MERANO STAZIONE - SINIGO - LANA / POSTAL	SASA	1
211	MERAN - LANA - BURGSTALL BAHNHOF	MERANO - LANA - POSTAL STAZIONE	SASA	2
213	MERAN - ALGUND - PARTSCHINS	MERANO - LAGUNDO - PARCINES	SASA	1
215	CITYBUS LANA	CITYBUS LANA	SASA	1
240	PASSEIERTAL - MERAN	VAL PASSIRIA - MERANO	SAD	4
245	ULTENTAL - LANA - MERAN	VAL D'ULTIMO - LANA - MERANO	SAD	2
246	FONDO - GAMPENPASS - LANA - MERAN	FONDO - PASSO PALADE - LANA - MERANO	SAD	1
251	BUS MERAN - NATURNS - SCHLANDERS	BUS MERANO - NATURNO - SILANDRO	SAD	3
252	BUS MALS - SCHLANDERS	BUS MALLES - SILANDRO	SAD	2
261	SCHNALSTAL - NATURNS	VAL SENALES - NATURNO	SAD	1
262	MARTELL DORF - GOLDRAIN - SCHLANDERS	MARTELLO PAESE - COLDRANO - SILANDRO	SAD	1
271	SULDEN/TRAFOI - STILFS - PRAD - SPONDINIG	SOLDA/TRAFOI - STELVIO - PRATO - SPONDIGNA	SAD	1
273	MARTINA - NAUDERS - RESCHEN - GRAUN - MALS	MARTINA - NAUDERS - RESIA - CURON - MALLES	SAD	1
310	BUS BRIXEN - STERZING	BUS BRESSANONE - VIPITENO	Libus	1
311	PFITSCH - WIESEN - STERZING	VAL DI VIZZE - PRATI - VIPITENO	Libus	1
312	RIDNAUNTAL - STERZING	VAL RIDANNA - VIPITENO	Libus	1
319	RATSCHINGS - STERZING	RACINES - VIPITENO	Libus	1
320,1	CITYBUS BRIXEN 1	CITYBUS BRESSANONE 1	Libus	1
321	PLOSE - S. ANDRÁ - BRIXEN	PLOSE - S. ANDREA - BRESSANONE	Libus	1
330	VILLNÖSS - MILEINS - BRIXEN	FUNES - MILEINS - BRESSANONE	SAD	1
342	LATZFONS - FELDTHURNS - BRIXEN	LAZFONS - VELTURNO - BRESSANONE	Libus	2
344	BRIXEN - TSCHÖTSCH - TILS	BRESSANONE - SCEZZE - TILES	Libus	1
345	VILLANDERER ALM - VILLANDERS - KLAUSEN	ALPE DI VILLANDRO - VILLANDRO - CHIUSA	SAD	2
346	BARBIAN - WAIDBRUCK - BOZEN/KLAUSEN	BARBIANO - PONTE GARDENA - BOLZANO/CHIUSA	SAD	1
350	GRÖDEN - WAIDBRUCK - BOZEN / BRIXEN	VAL GARDENA - PONTE GARDENA - BOLZANO / BRESSANONE	SAD	2
401	BUS BRUNECK BRIXEN	BUS BRUNICO - BRESSANONE	SAD	4
420,1	CITYBUS BRUNECK 1	CITYBUS BRUNICO 1	Libus	1
421	VINTL - TERENTEN - PFALZEN - BRUNECK	VANDOIES - TERENCE - FALZES - BRUNICO	Libus	1
431	ANTHOLZERSEE - OLANG - BRUNECK	ANTERSELVA - VALDAORA - BRUNICO	Libus	2
441	GSIES - WELSBERG - NIEDERDORF - TOBLACH - INNICHEN	VALLE CASIES - MONGUELFO - VILLABASSA - DOBBIACO - S.CANDIDO	Libus	1
446	KREUZBERGPASS - SEXTEN - INNICHEN - TOBLACH	PASSO MONTE CROCE - SESTO - S. CANDIDO - DOBBIACO	Libus	1
450S	SCHÜLERFAHRTEN AHRNTAL	CORSE SCOLASTICHE VALLE AURINA	Libus	3
451	LAPPACH - MÜHLWALD - MÜHLEN IN TAUFERS - SAND IN TAUFERS	LAPPAGO - SELVA DEI MOLINI - MOLINI DI TURES - CAMPO TURES	Libus	2
460	GADERTAL - BRUNECK	VAL BADIA - BRUNICO	SAD	2
461	ST VIGIL MAREOBUS	S. VIGILIO MAREOBUS	SAD	1
1	MERAN: MARIA HIMMELFAHRT - TRAUTTMANSDORFF/SEILBAHN MERAN 2000	MERANO: S.M.ASSUNTA - TRAUTTMANSDORFF/MERANO2000	SASA	1
4	MERAN: BAHNHOF - TRAUTTMANSDORFF	MERANO: STAZIONE - TRAUTTMANSDORFF	SASA	1
6	MERAN: BAHNHOF - WOLKENSTEINSTRASSE - BAHNHOF	MERANO: STAZIONE - VIA WOLKENSTEIN - STAZIONE	SASA	1
3	BOZEN: BAHNHOF - KAISERAU	BOLZANO: STAZIONE - CASANOVA	SASA	2
5	BOZEN: BAHNHOF - FIRMIAN	BOLZANO: STAZIONE - FIRMIAN	SASA	3
7A	BOZEN: HASLACH PERATHONERSTRASSE - ROMA STRASSE - HASLACH	BOLZANO: ASLAGO - V. PERATHONER - V. ROMA - ASLAGO	SASA	1
7B	BOZEN: HASLACH - ROMA STRASSE - PERATHONERSTRASSE - HASLACH	BOLZANO: ASLAGO - VIA ROMA - VIA PERATHONER - ASLAGO	SASA	2
8	BOZEN: KARDAUN - KRANKENHAUS	BOLZANO: CARDANO - OSPEDALE	SASA	2
10A	BOZEN: KRANKENHAUS - FRIEDHOF - BAHNHOF - KRANKENHAUS	BOLZANO: OSPEDALE - CIMITERO - STAZIONE - OSPEDALE	SASA	2
10B	BOZEN: KRANKENHAUS - BAHNHOF - FRIEDHOF - KRANKENHAUS	BOLZANO: OSPEDALE - STAZIONE - CIMITERO - OSPEDALE	SASA	2

Corieres ajuntives gnará adorades por potenzié i sorvisc cun les ferates y le trasport scolastich.

Le numer dles corieres sön les linies potenziades gnará tresfora adaté ales esigénzes.